

# Lutte contre la fraude dans les transports publics : l'apport de l'Intelligence Artificielle

## Les chiffres de la fraude dans les transports



En 2017, plus de **75 %** des Français considéraient que la lutte contre la fraude devait être renforcée.

Source : Statista "Lutte contre la fraude dans les transports publics : opinion des Français 2017"

En 2016, le taux de fraude en France était de

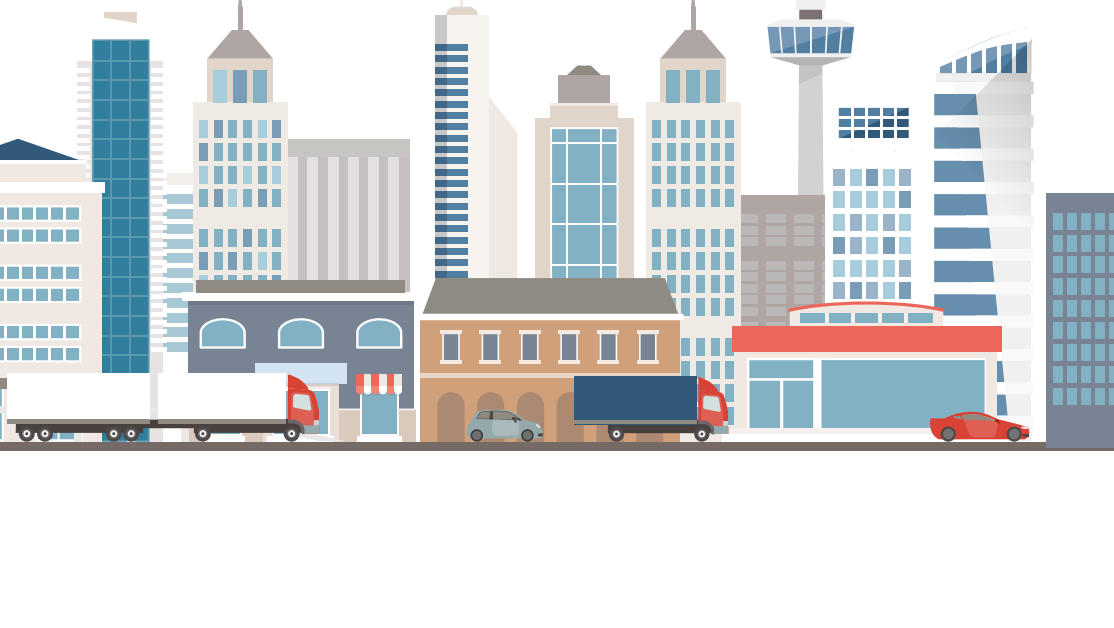
**8,9 %**

Source : Le Parisien "Transports en commun : les Français (toujours) champions de la fraude!"



**3,1 %** taux de fraude moyen des grandes capitales.

Source : Le Parisien "Transports en commun : les Français (toujours) champions de la fraude!"



**27 %** le pourcentage de fraudeurs dans les Noctiliens.

Source : Francevinfo "Quatre chiffres pour comprendre l'ampleur de la fraude dans les transports en commun en Ile-de-France"



## Les coûts pour les collectivités



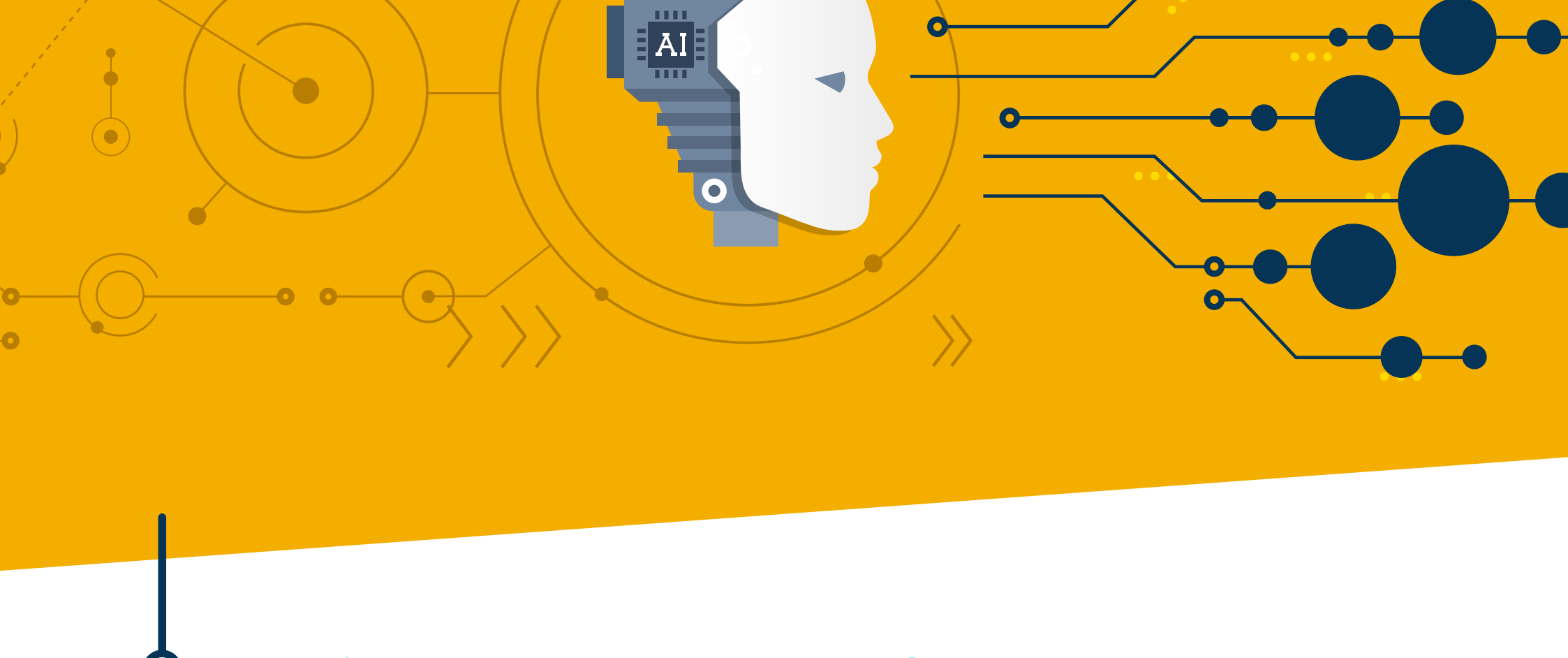
La fraude représente un manque à gagner de **500 millions d'euros**.

Source : UTP

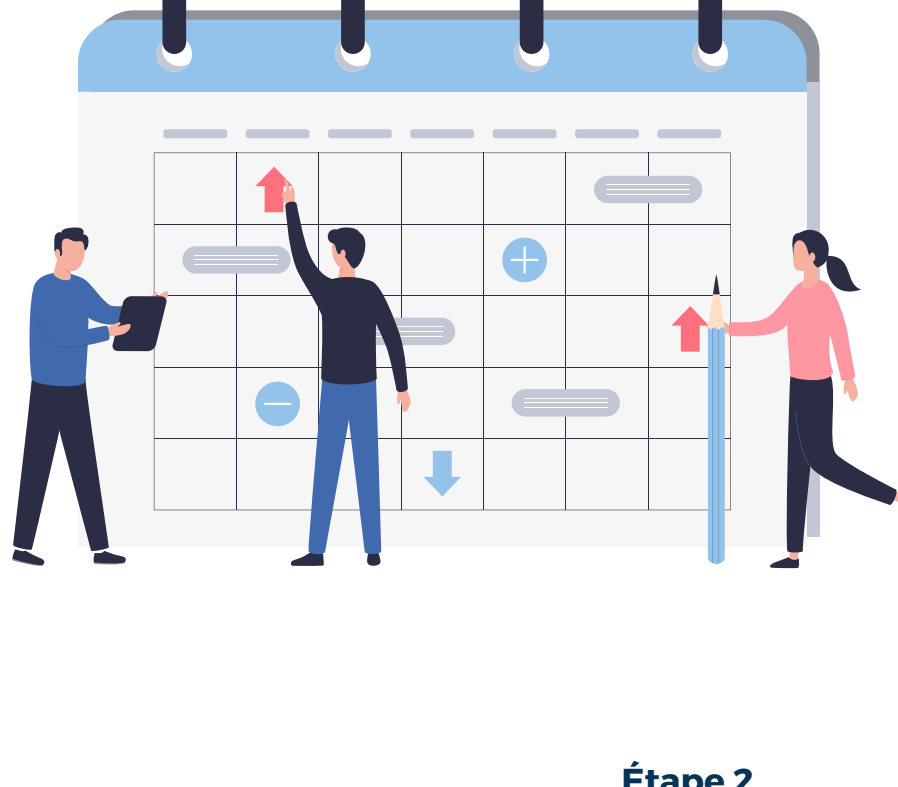
Selon les estimations de la Cour des comptes, la fraude représente un manque à gagner de **191 millions d'euros** pour la RATP et la SNCF.

Source : Francevinfo "Quatre chiffres pour comprendre l'ampleur de la fraude dans les transports en commun en Ile-de-France"

## L'intelligence Artificielle au service de l'amélioration du taux de validation



### Les étapes du processus de contrôle avec la solution d'IA OctoCity Transport



#### Étape 1 Planification des agents

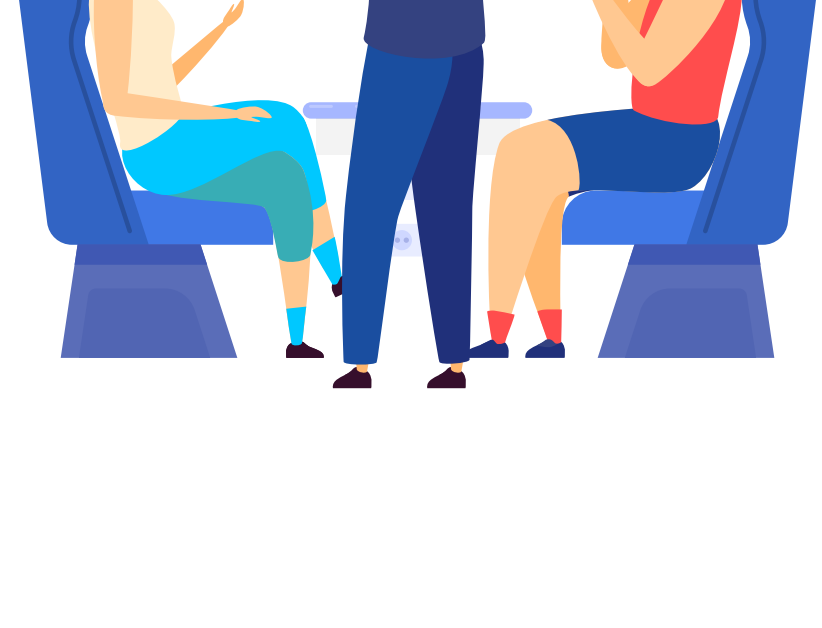
Les plannings des agents sont construits selon les prédictions de l'application en fonction des périodes passées, des événements...

**Points forts :** gain de temps, ciblage des contrôles

#### Étape 2 Contrôles

Les itinéraires de contrôle sont définis dans l'application OctoCity, validés par le responsable et transmis automatiquement au contrôleur sur son terminal mobile. En cas de modification de l'itinéraire, l'agent est prévenu en temps réel.

**Points forts :** réactivité, productivité



#### Étape 3 Verbalisation

Les agents saisissent directement les e-PV sur les terminaux mobiles, envoyés directement aux contrevenants. Les verbalisations sont ensuite directement traitées et suivies dans l'application OctoCity Transport.

**Points forts :** suivi, recouvrement simplifié

### Avec et sans OctoCity Transport



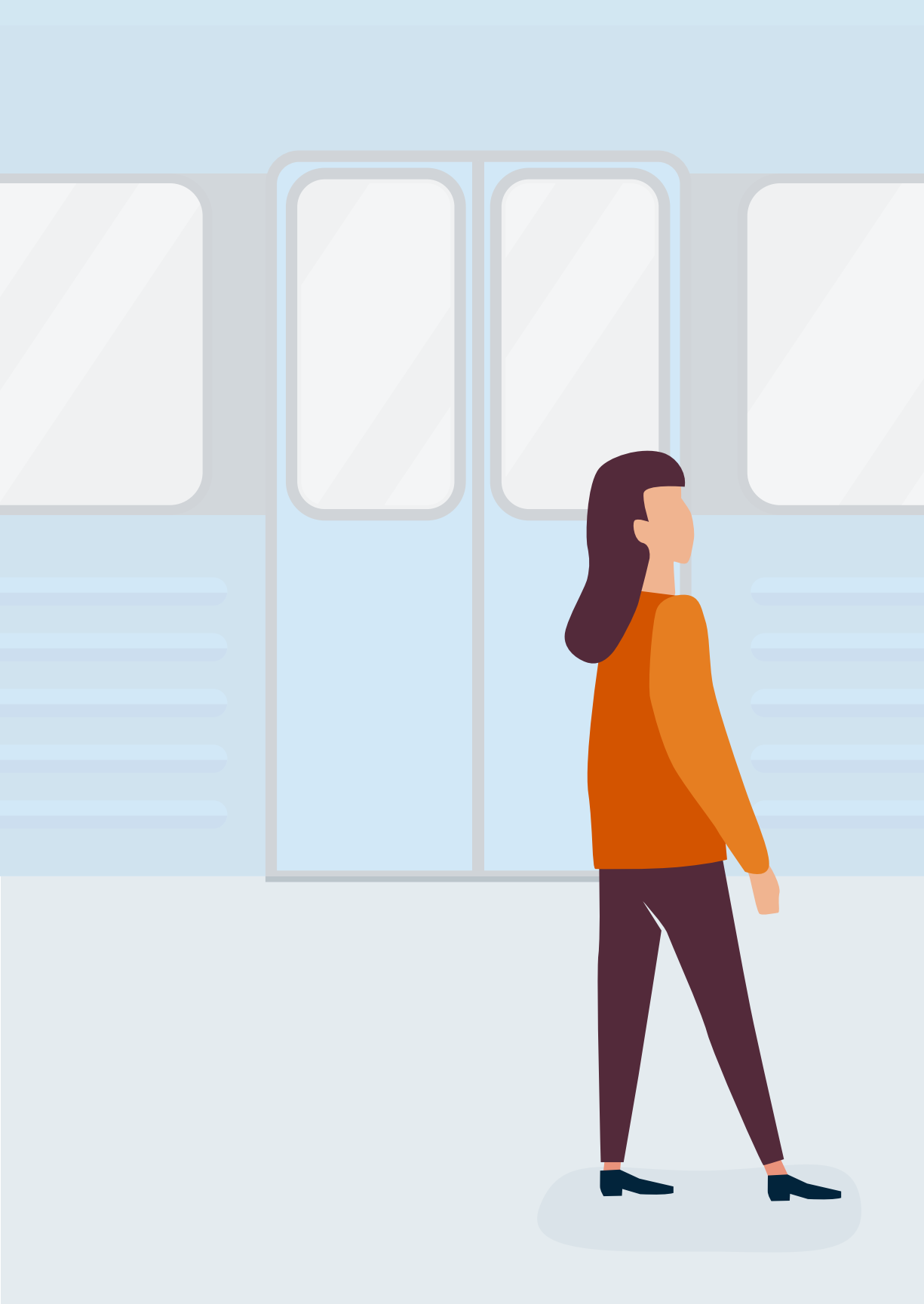
#### Sans OctoCity

- Verbalisation manuelle
- Peu de données concernant les performances (nombre de PV par agent, par station...)
- Aucun reporting automatisé
- Pas de données en temps réel
- Ressaisie des informations pour le recouvrement

#### Avec OctoCity

- ✓ Données en temps réel
- ✓ Mesure des performances : efficacité des contrôles de chaque agent, nombre de e-PV par station...
- ✓ Statistiques de contrôles
- ✓ Suivi du recouvrement
- ✓ Planification simplifiée des équipes
- ✓ Optimisation des itinéraires
- ✓ Respect des contraintes de l'Autorité Organisatrice (IDFM, Sytral...)

### Les chiffres sur OctoCity Transport



**42 %** l'augmentation des verbalisations dès le deuxième mois

✓ **Conformité avec le taux de contrôle de l'autorité organisatrice**

**6 %** l'augmentation du taux de validation

**Découvrez le retour d'expérience du réseau de transport TICE**  
(Transports Intercommunaux Centre Essonne)